



## HISTORY

1995年、南フランスの歴史ある建築を移築し誕生した宮の森フランス教会。

その中心にある大聖堂は、200年以上の時を刻んだアンティークのステンドグラスやパイプオルガンが魅力を放つ、荘厳な空間です。

施設を囲む豊かなガーデンは、四季折々の風景を楽しむことができ、訪れる人々に癒しと穏やかな時間を提供します。

高さ13メートルの大聖堂と広々とした空間設計が特別な雰囲気醸し出し、訪れる人々を包み込みます。

歴史の重みと自然の美しさが織りなす宮の森フランス教会は、これからも札幌の地でその魅力を伝え続けてまいります。

The Miyanomori Frances Church, established in 1995, was born from the relocation of a historic building from southern France. At its heart lies a grand cathedral, an awe-inspiring space adorned with antique stained glass and a pipe organ, each with over 200 years of history. Surrounded by lush gardens, the facility offers visitors the chance to enjoy the ever-changing beauty of the four seasons, providing a serene and tranquil retreat.

Blending the weight of history with the natural beauty of its surroundings, the Miyanomori Frances Church continues to share its timeless charm from its home in Sapporo.



## ABOUT FRANCES

緑豊かなガーデンと個性豊かな3つのバンケットが揃う宮の森フランス教会では、多彩な宴会ニーズにお応えします。  
開放的な会場は、大人数のパーティや企業イベントにも対応可能。お客様のご希望に合わせたレイアウトや演出で、特別なひとときを演出します。  
併設されたガーデンテラスは、屋外パーティやバーベキューなど、自然の中で楽しむ宴会にも最適です。  
昼間の爽やかな空気や夜のライトアップされた幻想的な雰囲気など、季節や時間帯に応じて異なる魅力をお届けします。  
料理は北海道産の厳選素材を使用し、石窯で焼き上げる特製料理から多彩なビュッフェまで幅広く対応。  
パティシエ特製スイーツもご用意しており、あらゆるシーンにふさわしいおもてなしを実現します。

The Miyanomori Frances Church, with its lush gardens and three unique banquet halls, caters to a wide range of banquet needs.  
The open and spacious venues are ideal for large parties and corporate events, with layouts and performances tailored to create truly memorable experiences.  
The adjoining garden terrace is perfect for outdoor gatherings such as barbecues and garden parties, offering the joy of nature.  
Daytime brings fresh, invigorating air, while evenings showcase a magical ambiance illuminated by lights.  
Culinary offerings range from stone-oven specialties to a diverse buffet menu, all crafted with premium Hokkaido ingredients.  
For a sweet finish, pâtissier-crafted desserts add a delightful touch, ensuring a perfect fit for every occasion.



# What we value

私たちが大切にしていること

## 歴史と文化の継承

HISTORY & CULTURE

南フランスの教会を移築した大聖堂を拠点に、歴史的価値のある建築や調度品を守りながら文化を次世代へ伝えていきます。その重みを尊重しながら、新たな価値を生み出す空間を提供します。

Based in a cathedral relocated from a church in the South of France, we will pass on the culture to the next generation while protecting historically valuable architecture and furnishings. While respecting its significance, we will provide a space that creates new value.

## 地域との共生

LOCAL COMMUNITY

北海道の自然と共に歩み、地元の素材や伝統を取り入れることで、地域社会への感謝と貢献を表現しています。環境に配慮した取り組みを進め、地域資源を活かした新たな可能性を広げていきます。

We express our gratitude and contribution to the local community by embracing Hokkaido's natural environment and using local materials and incorporating traditional techniques. We are promoting sustainable practices and creating new opportunities by leveraging local resources.

## つながりの創出

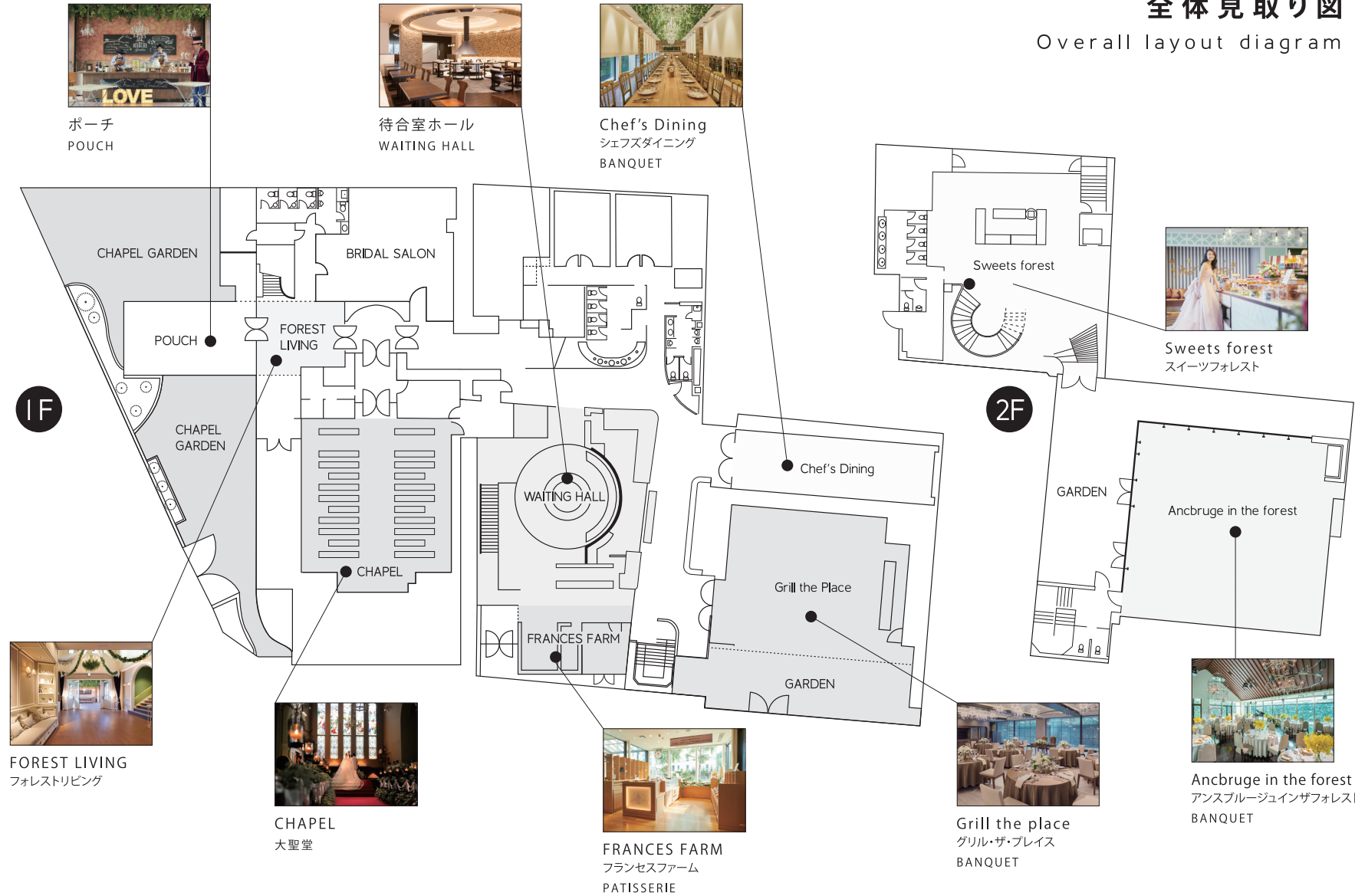
SOCIAL CONNECTIONS

多様な価値観が共存する現代において、人と人がつながる場を創出し地域や社会全体に良い影響を与える未来を目指します。対話と交流の場を通じて、新たな社会的価値を築いていき、社会へ貢献します。

In today's world where diverse values coexist, we aim to create a place where people can connect with each other, bringing positive impact to the community and society as a whole. Through dialogue and exchange, we will build new social value and contribute to society.

# 全体見取り図

Overall layout diagram



# Chef's Dining

## シェフズダイニング / 1F

着席6名～40名まで対応可能な少人数向け会場。オープンキッチンも備えており各種パーティやイベントにも最適です。音響、照明、映像設備も充実しており、個人の祝事や法人の祝賀会、海外のお客様へのおもてなしなど多様なニーズに柔軟にお応えします。

Venues accommodating from 6 to 40 people, ideal for small groups. Equipped with an open kitchen, perfect for various parties and events.

With comprehensive audio, lighting, and video equipment, we can flexibly cater to diverse needs, including personal celebrations, corporate receptions, and hospitality for international guests.

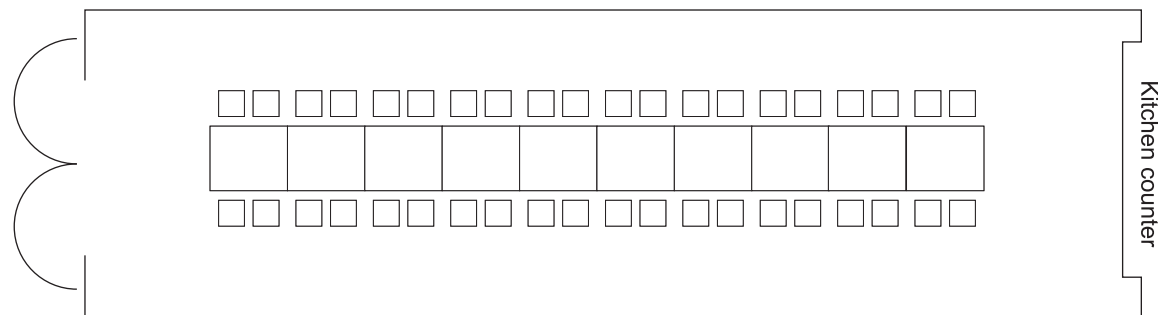
面積 Square meter	天井高 Ceiling Height	立食 Buffet style	着席 Party style	スクール School style	シアター Theater style
89㎡	2.9m	～40名	～40名	—	—

設備 Facilities	
	照明設備 / 会場照明、調光装置完備
	映像設備 / プロジェクター【EPSON】2台
	音響設備 / スピーカーシステム、ワイヤレスマイク2台、CDプレイヤー2台
	音声ミキサー装置1台、インカム設備有り
	通信設備 / Wi-fi
	その他 / オープンキッチンカウンター、バリアフリー

会場使用料 / Venue usage fee ¥110,000～

### 会場レイアウト例

Example of venue layout





Chef's Dining

# Grill the place

## グリル・ザ・プレイス / 1F

着席 84 名まで対応可能な会場。石窯付きオープンキッチンと全天候型屋内テラスを備え、シックでモダンな空間です。テラスではドリンクカウンターを設置したウェルカムパーティーなど多彩な演出も可能。個人・法人のお客様や海外のお客様など、幅広いニーズに柔軟に対応します。

A venue accommodating up to 72 guests, featuring a stone oven-equipped open kitchen and an all-weather indoor terrace with a chic and modern ambiance. The terrace is equipped with a drink counter, making it ideal for hosting welcome parties and various other events. It is designed to flexibly cater to a wide range of needs, including individual, corporate, and international guests.

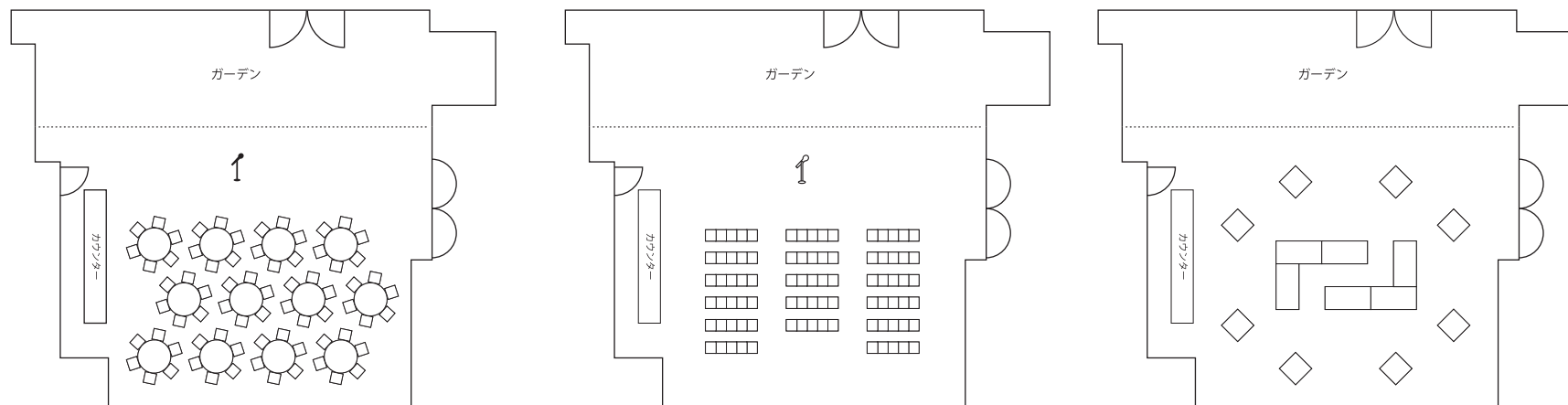
面積 Square meter	天井高 Ceiling Height	立食 Buffet style	着席 Party style	スクール School style	シアター Theater style
142㎡	3.1m	～84名	～84名	—	～84名

設備 Facilities	
	照明設備 / 会場照明、調光装置完備
	映像設備 / プロジェクター【Panasonic】2台、プロジェクター【EPSON】2台
	音響設備 / スピーカーシステム、ワイヤレスマイク 2台、有線マイク 2台
	CD プレイヤー 2台、音声ミキサー装置 1台、インカム設備有り
	通信設備 / Wi-fi
	その他 / 全天候型専用スイーツガーデン、専用窯、専用バーカウンター、バリアフリー

会場使用料 / Venue usage fee ¥220,000～

### 会場レイアウト例

Example of venue layout







Grill the place

# Ancbruge in the Forest

アンスブルージュ・イン・ザ・フォレスト / 2F

着席 130 名まで対応可能な会場。天井高があり、3 面ガラス張りの開放的な空間が魅力です。バーカウンターを併設し、同フロア内のスイーツフロレストスペースでは、ブッフェパーティーや展示会などの利用も可能です。宴席のリクエストにも合わせて、多様なニーズに柔軟に対応します。

Absolutely! Here's the English translation of the text you provided: A venue with a capacity of up to 130 people seated. Its charm lies in the open space with high ceilings and three glass-paneled sides. It features an adjacent bar counter, and the on-the-same-floor "Sweets Forest" space can be used for buffet parties and exhibitions, among other purposes. We flexibly accommodate a wide range of needs, including requests for banquets.

面積 Square meter	天井高 Ceiling Height	立食 Buffet style	着席 Party style	スクール School style	シアター Theater style
231㎡	7.35m	～130名	～130名	—	～130名

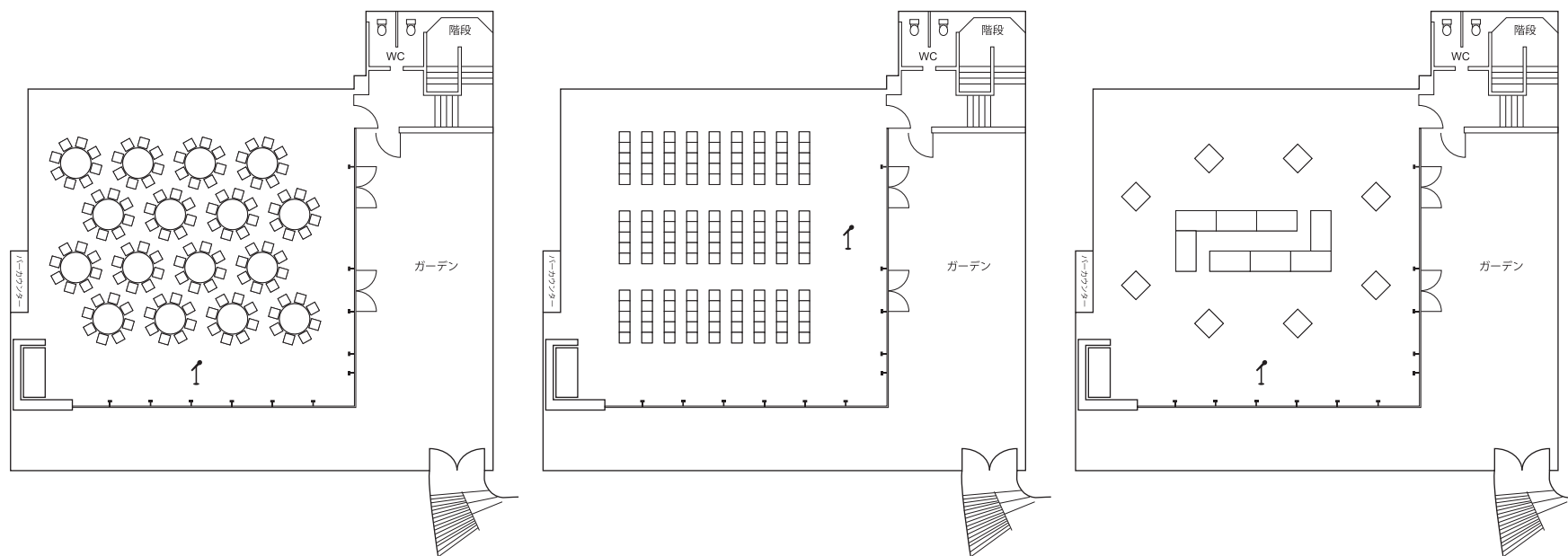
**設備  
Facilities**

照明設備/会場照明、調光装置完備、ムービングライト 4 台、カメレオンライト 2 台  
 映像設備/プロジェクター【Panasonic】4 台 \*3D プロジェクションマッピング対応  
 プロジェクター【EPSON】2 台  
 音響設備/スピーカーシステム、ワイヤレスマイク 2 台、有線マイク 2 台  
 CD プレイヤー 3 台、音声ミキサー装置 1 台、インカム設備有り  
 通信設備/Wi-fi  
 その他/専用スイーツラウンジ、専用窯、専用バーカウンター、バリアフリー  
 演出関係/バーベキュー、花火演出、バルーン演出

会場使用料 / Venue usage fee ¥330,000～

## 会場レイアウト例

Example of venue layout





Ancbruge in the Forest

# Sweets forest

## スイーツフォレスト / 2F

アンスブルージュに隣接するスイーツラウンジ。螺旋階段が特徴的な上質な空間は、ワンフロア貸切でのご利用が可能です。最大 60 名の立食パーティーに対応し、洗練された雰囲気の中で特別なひとときをお楽しみいただけます。アンスブルージュと組み合わせることで、ひとつのパーティーの中で異なるシーンを演出でき、多彩な使い方が可能です。

An sweets lounge adjacent to Ansbruges, featuring a striking spiral staircase and a refined ambiance. The venue offers exclusive one-floor rental and can accommodate up to 60 guests for standing receptions, providing a sophisticated setting for a memorable experience. By combining it with Ansbruges, guests can enjoy a seamless transition between different scenes within a single event, allowing for versatile and creative arrangements.

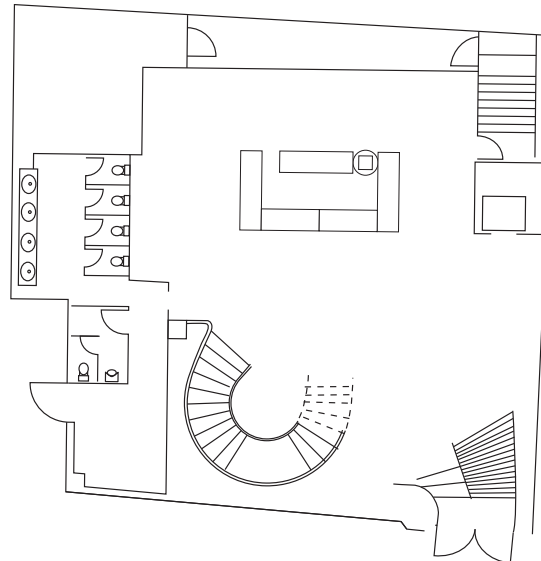
面積 Square meter	天井高 Ceiling Height	立食 Buffet style	着席 Party style	スクール School style	シアター Theater style
133㎡	2.6m	～60名	—	—	—

### 設備 Facilities

照明設備 / 会場照明、調光装置完備  
映像設備 / プロジェクター【EPSON】1台  
音響設備 / スピーカーシステム、ワイヤレスマイク1台、有線マイク1台  
CDプレイヤー2台、音声ミキサー装置1台、インカム設備有り  
その他 / 専用ビュッフェカウンター、バリアフリー  
演出関係 / 螺旋階段入場演出  
通信設備 / Wi-Fi

### 会場レイアウト例

Example of venue layout





Sweets forest

# Church

## 大聖堂

天井高 13m を誇る壮麗な大聖堂。美しいステンドグラスを通して降り注ぐ柔らかな光が、厳かさの中にも温もりを感じさせる空間を生み出します。大聖堂に響き渡るパイプオルガンの音色が、格式高い雰囲気演出し、特別な式典やイベントにも最適。大規模なセレモニーや文化的な催しにも対応し、法人・個人を問わず、幅広い用途でご利用いただけます。

A magnificent cathedral with a soaring 14-meter-high ceiling. Soft light streams through the exquisite stained glass, creating a space that balances solemnity with warmth. The resounding tones of the pipe organ enhance the dignified atmosphere, making it an ideal venue for special ceremonies and events. Accommodating large-scale ceremonies and cultural gatherings, it is a versatile space suitable for both corporate and private occasions.



面積 Square meter	天井高 Ceiling Height	立食 Buffet style	着席 Party style	スクール School style	シアター Theater style
195㎡	13m	—	—	—	～130名

### 設備 Facilities

照明設備／会場照明

映像設備／【EPSON】プロジェクター 1台 (Blu-ray・DVD 投影可能) ※チャペル出入口のみ  
音響設備／スピーカーシステム、ワイヤレスマイク 1台、ピンマイク 1台

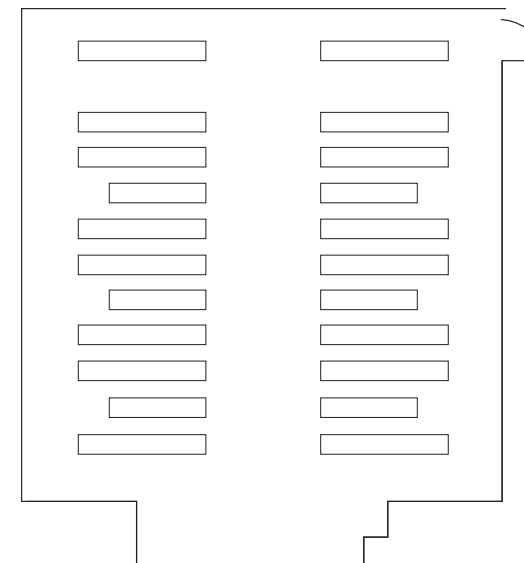
CD プレイヤー 2台、音声ミキサー装置 1台、インカム設備有り

通信設備／Wi-Fi

会場使用料 / Venue usage fee ¥110,000～

### 会場レイアウト例

Example of venue layout



## サイズと収容人数

DIMENSION&CAPACITY

	面積 Square meter	天井高 Ceiling Height	立食 Buffet style	着席 Party style	スクール Party style	シアター Theater style
Chef's Dining シェフズダイニング/1F	89 m <sup>2</sup>	2.9 m	～40名	～40名	——	——
Grill the place グリル・ザ・プレイス/1F	142 m <sup>2</sup>	3.1 m	～84名	～84名	——	～84名
Ancbruge in the Forest アンスブルージュ・イン・ザ・フォレスト/2F	231 m <sup>2</sup>	7.35 m	～130名	～130名	——	～130名
Sweets forest スイーツフォレスト/2F	133 m <sup>2</sup>	2.6 m	～60名	——	——	——
Church 大聖堂/1F	195 m <sup>2</sup>	13 m	——	——	——	～130名

## その他施設 FACILITY



受付  
Reception

お客様をお迎えする受付フロントは、シンプルで洗練されたデザインが特徴です。スムーズな案内が可能な広々とした空間で、安心感と快適さを提供します。



ラウンジ  
Lounge

到着されたお客様を最初にお迎えするラウンジ空間。温かな雰囲気の中で、リラックスしたひとときをお過ごしいただけます。待ち時間も快適にお過ごしいただけます。



クローク  
Cloakroom

クロークは、大切なお荷物をお預かりする専用スペースです。安心してお過ごしいただけるよう丁寧な対応を心掛けています。お客様に快適さと安心感を提供いたします。



控室  
Waiting room

控室は、落ち着いた雰囲気のある空間で、ゆったりとお過ごしいただけるようデザインされています。明るい光が差し込む快適な環境で、準備や待ち時間をお過ごしいただけます。



授乳室  
Nursing room

授乳室は、小さなお子様をお連れのお客様が安心してご利用いただけるプライベート空間です。快適な椅子や必要な設備を整え、親子でゆったりと過ごせるよう配慮しています。



着付室  
Dressing room

着付室は、ゆったりとしたスペースで快適にご利用いただけるよう配慮された空間です。大きな鏡や十分な設備を備え、お支度や身支度をスムーズに整えられる環境です。



ゲスト用更衣室  
Guest changing room

ゲスト用更衣室は、ゆったりとしたスペースで快適にご利用いただける空間です。プライバシーに配慮した設計で、お着替えや身支度を安心して整えることができます。



ウェルカムスペース  
Welcome space

お客様をお迎えするウェルカムスペースは、用途に応じて自由に活用できる多目的な空間です。会合やイベントに合わせて、パネルやリーフレットを設置することもできます。



ブライダルサロン  
Bridal salon

打合せ用のサロンはゆったりとした上質な空間でお迎えします。宮の森での時間そのものを楽しんでいただけるよう心を込めてご用意しています。



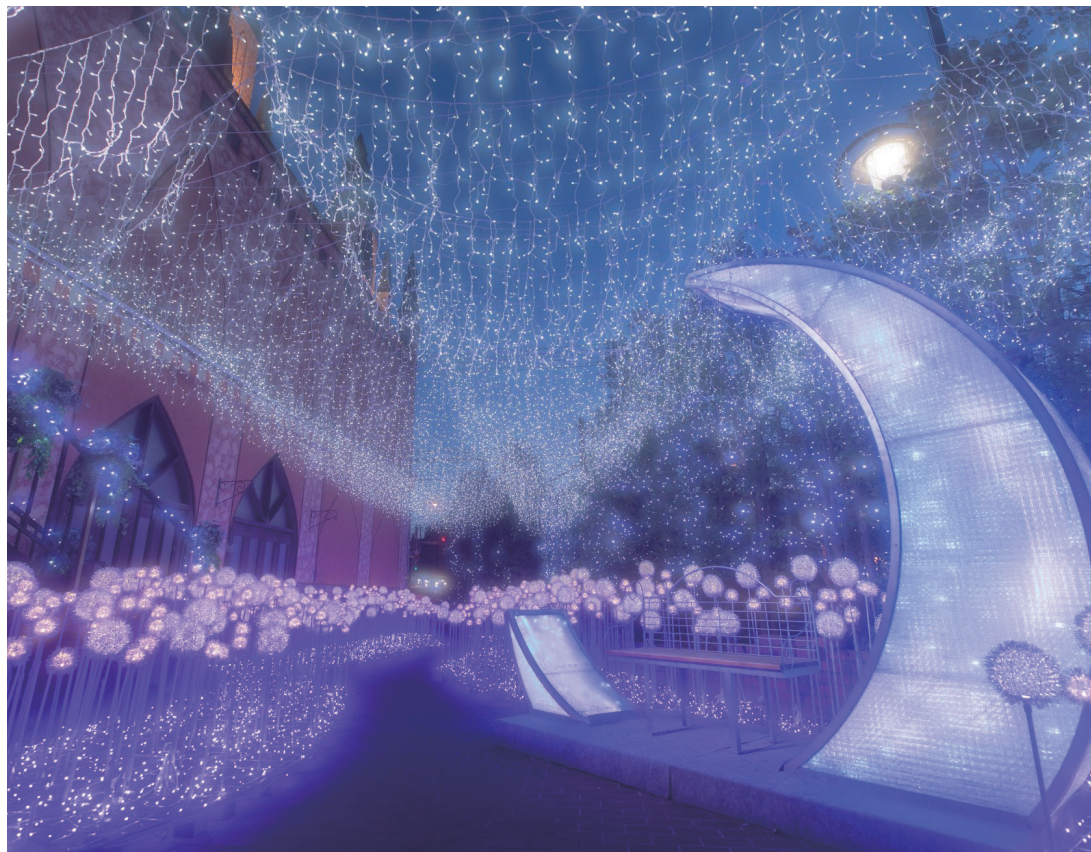
ブライズルーム  
Bride's room

当日は一日貸切となるプライベートルームです。お色直しや休憩のための空間としてご利用いただけます。音楽を楽しめる Wi-Fi 環境も整えられ、快適にお過ごしいただけます。



## Seasonal event examples

季節のイベント



### 冬のイルミネーション

宮の森フランス教会では、約30,000球のイルミネーションが大聖堂やガーデンを幻想的に彩ります。壮麗な光景が訪れる人々を魅了し、フォトスポットとしても高い人気を誇ります。

## Dinner party with food and drinks

宴会・パーティー

年間の恒例行事や多彩なパーティーなど用途に合わせて企画・ご提案いたします

We will propose events tailored to various purposes,  
such as annual traditions and diverse parties throughout the year.



### 忘新年会

Year-end and New Year's party

内容／特選コース、フリードリンク  
乾杯用スパークリングワイン

時期／12月～2月

料金／8,000円～(税込・サービス料込)



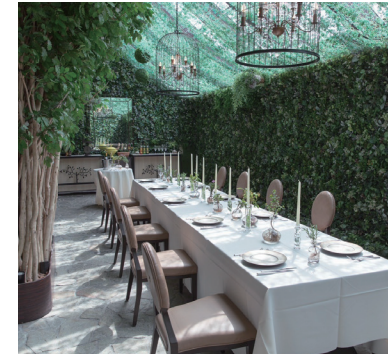
### 歓送迎会

Welcome and farewell party

内容／春の特別コース  
フリードリンク

時期／3月～4月

料金／8,000円～(税込・サービス料込)



### 観楓会

A party to enjoy autumn foliage viewing

内容／秋の特別コース  
フリードリンク

時期／9月～11月

料金／8,000円～(税込・サービス料込)

## Meeting, incentives, seminars

会議・報奨・セミナー

都会の喧騒やいつもの会議室を離れ、自然豊かな環境で最高の打合せや表彰パーティをご提案いたします

We propose the best meetings and award ceremonies in a nature-rich environment, away from the hustle and bustle of the city and ordinary meeting rooms.



### MEETING

会議

Our venue is also available for corporate meetings, training sessions, seminars, lectures, off-site meetings, kick-off events, and various other business-related purposes.

企業様の会議、研修、セミナー・講演会やオフサイトミーティング  
キックオフなど、ビジネスの場としてもご利用いただけます



### INCENTIVE

報奨・招待・表彰

It can also be widely utilized as a stage for incentives where you want to create a sense of special occasion.

特別感を演出したいインセンティブの舞台としても  
幅広くご利用いただけます



### EXHIBITION / EVENT

展示会 / イベント

We also accept hosting brand exhibitions, presentations, and corporate events.

ブランドの展示会や発表会  
企業イベントの開催もお受けしております

各種目的やイメージに合わせた演出およびフードコーディネーションもご提案いたします

# One Stop Service

宮の森フランス教会では、企画立案・空間設計・ディスプレイまでイベントプロデュースの全てを担うことが可能です  
趣旨や目的、希望に沿ったイベント開催にスペシャリストがご協力いたします

At Miyanomori Frances, we are capable of handling all aspects of event production, from planning and space design to displays.  
Specialists will assist you in hosting events that align with the theme, purpose, and your preferences.



PR イベント・パーティー・レセプション等の企画・立案・運営



フード&ビバレッジコーディネート



空間設計・空間デコレーション



フラワー&ボタニカルコーディネート



エンターテイメント・アーティスト・モデル・ナレーターのキャスティング等



サウンド&VJ（デジタルマッピング含む）演出

# Menu

ご宴会参考メニュー

## 8,000 円プラン (税金・サービス料込)

---

\*2 時間フリードリンク付き

\*宴会プランには会場使用料も含まれております

先付け

季節野菜のポタージュ バゲット添え

前菜

ノルウェー産サーモンのスモーク ミモザサラダ仕立て

パン

パンビュッフェ / 3種盛り合わせ

魚料理

鮮魚と季節野菜のスープ・ド・ポワソン カルタファタ仕立て

肉料理

北海道産彩美牛のローストビーフ ソース・ヴァンルージュ  
雪蔵甘熟メークインを添えて

デザート

季節のデザート コーヒー

※メニューは一例です。※季節、仕入れ状況により料理内容は変わります。

※税金・サービス料込

## 10,000 円プラン (税金・サービス料込)

---

\*2 時間フリードリンク付き

\*宴会プランには会場使用料も含まれております

先付け

竹内養鶏場「米艶」のフラン

雲丹の銀餡仕立て

前菜

彩り野菜と果実のタルティーヌ ハモンテルエル D.C.

前菜 2

北海道産豚肉のバテドカンパーニュ

フレッシュグリーンサラダ

パン

パンビュッフェ / ポップオーバー、ルージュ、ライ麦

魚料理

カナダ産オマール海老 パイ包み焼き

帆立のポワレ ソース・ショロン

肉料理

シェフ厳選牛肉のロティ ソース・マディラ

グラタンドフィノワーズを添えて

食事

鯛めし イクラ添え

デザート

季節のデザート コーヒー

# Drink

## 2時間フリードリンク内容（宴会プラン内）

### アルコール Alcohol

ビール／サッポロクラシック

白ワイン／ル バロン ルージュ（フランス）

赤ワイン／ル バロン ブラン（フランス）\*オーガニック認定ワイン

ウイスキー／デュワーズ・ホワイトラベル

日本酒／日本清酒 千歳鶴 淡麗

日本酒／福司酒造 福司 本醸造

日本酒／高砂酒造 国士無双

焼酎／芋 さつま島美人

焼酎／麦 喜多里

和リキュール／萬歳楽 加賀梅酒、小正の梅酒

カクテル／季節のカクテル

カクテルベース／カシス、ピーチ、ライチ、ウォッカ、テキーラ、ジン

### OPTION

お一人様+1,000円（税込）で祝杯用スパークリングワインと厳選フルーツジュースが追加できます

スパークリングワイン／ヴァン・ムスー シャルドネ（フランス）\*祝杯でのみご提供

厳選フルーツジュース／余市 なしジュース、余市 りんごジュース、信州 ももジュース、信州 ワイナリーグレープジュース、信州 ワイナリーグレープジュース プレミアムホワイト

### ノンアルコール Non-alcohol

ノンアルコールビール／サッポロ プレミアム アルコールフリー（ALC0.00%）

ノンアルコールカクテル／季節のカクテル

ノンアルコールカクテルベース／カシス、ストロベリー、ピーチ、マンゴー、青りんご、ゆず、白ブドウ

コーラ

ジンジャーエール

リボンナポリン

オレンジジュース 100%

グレープフルーツジュース 100%

アップルジュース 100%

ウーロン茶

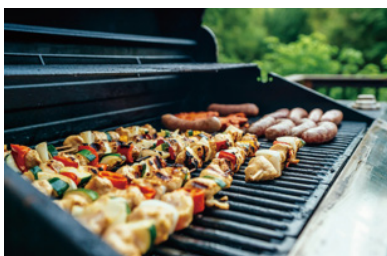
緑茶

# Option

オプション

## food&beverage

料理・ドリンク



### BBQ / 夏季・アンスブルージュ限定

40名〜 66,000円〜 / お肉+野菜セット  
33,000円〜 / 海鮮セット

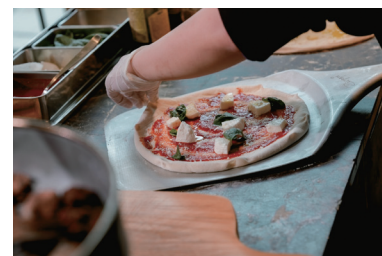
夏季限定のバーベキューは、ゲストにご満足いただける人気の演出です。



### buffetオプション

30名〜 33,000円〜 / ラーメンbuffet  
33,000円〜 / 海鮮丼buffet

ラーメンや海鮮丼を楽しめるbuffetは、楽しく美味しいおすすめ演出です。



### 石窯演出

7,920円〜 / 石窯ピザ  
11,000円〜 / おすすめ季節のピザ

石窯で焼き上がるピザをお楽しみいただき、焼きたてを目の前でご提供いたします。



### ウェルカムドリンク

550円 / 1名

カクテル2種・ノンアルコール2種からお好きなウェルカムドリンクをお選びいただけます。



### デザートbuffet

1,650円 / 1名

あしらいまでもが美しいパティシエ特製のスイーツをbuffetスタイルでお楽しみいただけます。



### オリジナルケーキ

10〜20名分 22,000円〜

MICEのテーマに合わせたオリジナルデザインのケーキをお作りいたします。

# Option

オプション

## performance 演出



ハーブ演奏／奏者 1 名

55,000円／3曲20分

優雅なハーブの演奏が特別なひとときを彩り、心に残る時間を演出します。



ピアノ生演奏／奏者 1 名

38,500円／3曲20分

美しいピアノの調べが会場を包み込み、心地よいひとときを演出します。



三味線／奏者 1 名

55,000円／3曲20分

日本雅楽の伝統的な楽器である三味線は柔らかな音色から力強い音までお楽しみいただけます。



ビアショルダー

22,000円／10ℓ樽

ビアショルダーで、楽しみながら自然なコミュニケーションが生まれる演出です。



鏡開き

71,500円(木枡1個／330円)

日本の伝統的な祝いの儀式である鏡開きは、新たな始まりや幸せな未来を象徴するとされ人気の演出です。



花火演出

44,000円／4本

MICEに華やかさを添える花火は、美しさと迫力を兼ね備えた印象的な演出です。

### 司会者

38,500円／1名・2時間

雰囲気合わせた、司会進行で  
ご宴席をサポートいたします。

### コンパニオン／洋装

19,800円／1名・2時間

ご宴席に華を添え、  
お手伝いをいたします。

### コンパニオン／和装

24,200円／1名・2時間

和服の女性でご宴席に華を添え、  
お手伝いをいたします。

### HAPPY SHARE

61,600円

その場で撮影した写真をすぐにスクリーンにアップいたします。  
参加者の皆様でお楽しみいただけます。



# Option

オプション

## facility

施設

### プロジェクター使用料

33,000円

DVD・パソコンから映写

### 音響使用料

11,000円

会場内の音響設備  
マイク3本・CD設備

### 音響・照明オペレーター

33,000円／1名

専属スタッフが  
宴会進行のサポート

### 全館貸切使用料

550,000円／1日

宮の森フランス教会  
全館終日貸切

## record

記録

### 記念撮影

16,500円／六切1枚

ご宴席の記念として  
撮影が可能です。

### 記録映像

132,000円／2時間

パーティーの模様を動画撮影し、  
後日DVDにてお渡しいたします。

### スナップ撮影

99,000円／2時間

400カット  
CD-Rにてお渡しいたします。

## Other

その他

### 卓上装花

5,500円～／1卓

テーブルの装飾を  
いたします。

### バス（札幌市内往復）

117,700円／53名乗り

札幌市内から当施設への  
送迎が可能です。

### 花束

5,500円～

プレゼントや表彰用などに  
幅広くお手配いたします。

### 席札・メニュー

220円／1枚

多様なペーパーアイテムを  
お手配いたします。



〒064-0953 北海道札幌市中央区宮の森3条10丁目3-25  
定休日 毎週月・火曜日

TEL.011-633-1111 URL.https://www.j-mfc.com

#### 最寄り駅からのアクセス

地下鉄東西線  
「西28丁目駅」から徒歩約15分

#### 車でお越しの場合

□新千歳空港から約60分 □JR札幌駅から約15分  
地下鉄大通駅から約11分 □地下鉄西28丁目駅から約3分  
□駐車場60台（駐車場入口は裏通りにございます）

📷 INSTAGRAM / miyanomorifrances

📘 FACEBOOK / franceskitchenfarm

📶 FREE-WIFI / FRANCES-GUEST